

## Antwoorden oefentoets hoofdstuk 5: Lineaire verbanden

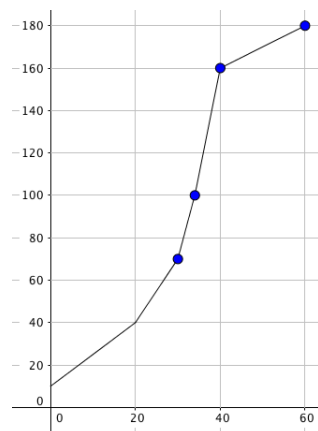
NB: Dit zijn antwoorden. Voor volledige uitwerkingen verwijs ik je door naar het filmpje dat op de site staat. Zorg dat je eigen uitwerkingen volledig zijn. Alleen deze antwoorden zou niet de volle punten opleveren.

Autorijden

- 3pt 1.  $P = -1,8t + 510$
- 2pt 2. Ja, rond 400 kilometer
- 3pt 3. Ja;  $y = 1,75x$
- 2pt 4. Ongeveer 144 minuten

Oude whiskey

- 3pt 5.  $P = 3L - 20$
- 2pt 6. 0,11 cent
- 4pt 7. 2 jaar en 244 dagen
- 3pt 8.



Algebra
---------

2pt    9.     $N = \frac{t+6}{5} = 0,2t + 1,2$

3pt    10.     $p = -19$

Flitsleningen
---------------

4pt    11.     $\frac{125}{100} = \frac{312,5}{250} = \frac{375}{300} = \frac{468,75}{375} = 1,25$

---

**EINDE** — Harm van Deursen — 2017